



Gli armadi monoblocco Bolinox sono costruiti in acciaio inox Aisi 304 (UNI 6900 - 71x5 CrNi 18/10) finemente satinato e protetto da film adesivo in PVC (scotch brite). Nella struttura autoportante, di Sp. 15/10, vi è collocata una guarnizione a canale d'aria irrobustita da un'anima in acciaio.

La porta anteriore, di Sp. 15/10 realizzabile anche con una luce trasparente in Lexan o vetro è debitamente rinforzata con un tubo quadro in acciaio inox che le conferisce un'adeguata rigidità ed è fissata alla struttura mediante 3 cerniere che le permettono un'apertura superiore ai 90°. La stessa può essere incernierata sia sul lato sx che su quello dx.

Il pannello posteriore, avvitato alla struttura, può essere sostituito a richiesta con una porta incernierata.

La controporta interna in acciaio inox con apertura a 90° è regolabile in profondità e disponibile anche a pannelli modulari di altezze da 200/400/600 mm.

Nel fondo dell'armadio è ricavata la flangia ingresso cavi completa di guarnizione di tenuta.

Lo zoccolo standard H100 mm., ispezionabile sui lati, può essere sostituito con piedi regolabili.

La piastra interna portastrumenti, realizzata in FeZn 25/10, è regolabile in profondità. Tutti i nostri articoli vengono forniti con massa a terra sia sulla struttura che sulle porte mediante prigionieri in acciaio inox M6.

**Bolinox progetta e realizza soluzioni su misura per qualsiasi vostra esigenza di prodotto in acciaio inox AISI 304 e AISI 316L.**

*Bolinox enblock control boxes are made of Aisi 304 (UNI 6900 - 71x5 CrNi 18/10) stainless steel, finely glazed and protected da film adesivo in PVC (scotch brite).*

*A steel core strengthened weather strip is placed in the 15/10 thick self-bearing structure in order.*

*The front door, 15/10 thick, can also have a transparent Lexan or glass light, and is duly reinforced with a stainless steel square tube which provides the right stiffness. It is fastened to the structure with 3 hinges which allow an opening angle of over 90°. The door can be hinged both on the right and the left side. The rear panel, screwed to the structure, can be replaced on request by a hinged door.*

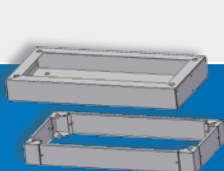
*The stainless steel inner counterdoor shows a 90° opening angle and is depth adjustable. It is also available in 200/400/600 mm. high modular panels. The flange for the insertion of the cables, including the weather strip, is placed on the bottom of the control box.*

*The standard 100 mm. high base can be inspected on its sides. It can be supplied with adjustable feet.*

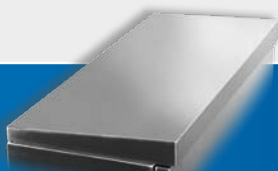
*The inner anchor plate for instrument case is made of FeZn 25/10 and is depth adjustable.*

*All our articles are supplied with ground cable both on the structure and on the doors by means of stainless steel M6 stud bolts.*

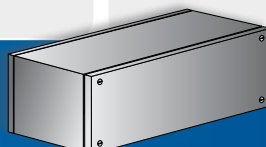
***Bolinox designs and produces customised solutions to meet all your needs in AISI 304 and AISI 316L stainless steel products.***



Pag. 43



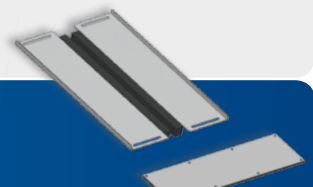
Pag. 45



Pag. 46



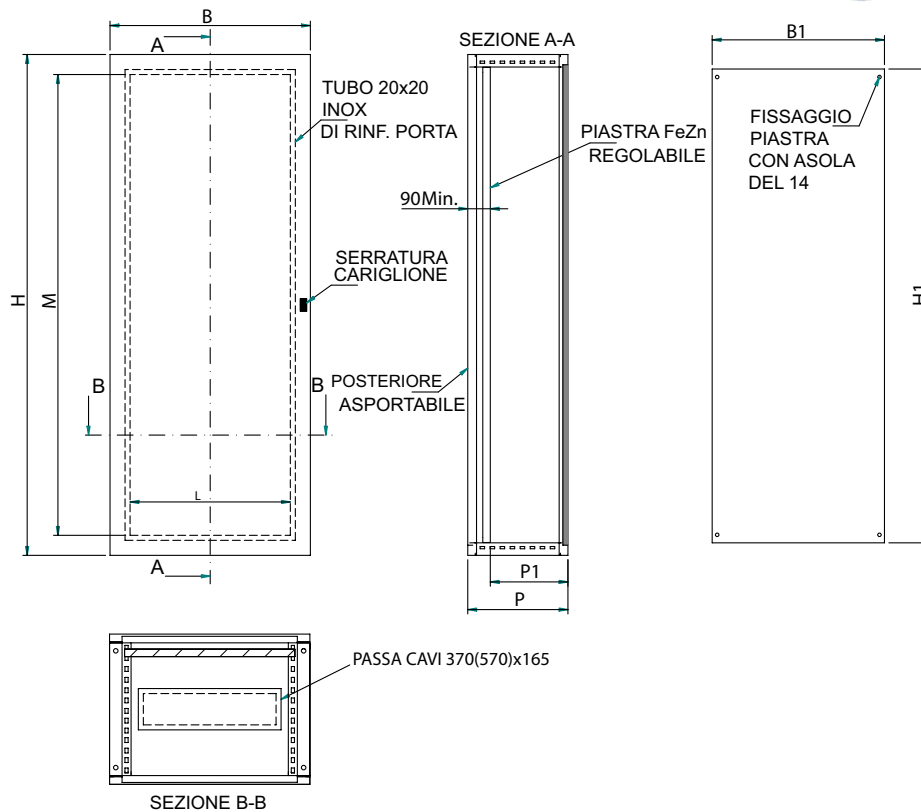
Pag. 55



Pag. 46

# Armadi monoblocco

Enblock control box





**UL** LISTED **US**

**TYPE NEMA 4X,4,5,1** Standard UL508A Standard CSA C22.2 NO.14 same as IP66

| CODICE     | DIMENSIONE SERIE AM |      |     | DIM. PIASTRA FEZN |      | INT. TELAIO |      |     |
|------------|---------------------|------|-----|-------------------|------|-------------|------|-----|
|            | B                   | H    | P   | B1                | H1   | L           | M    | P1  |
| AM6018040  | 600                 | 1800 | 400 | 488               | 1692 | 430         | 1628 | 310 |
| AM6018050  | 600                 | 1800 | 500 | 488               | 1692 | 430         | 1628 | 410 |
| AM6018060  | 600                 | 1800 | 600 | 488               | 1692 | 430         | 1628 | 510 |
| AM8018040  | 800                 | 1800 | 400 | 688               | 1692 | 630         | 1628 | 310 |
| AM8018050  | 800                 | 1800 | 500 | 688               | 1692 | 630         | 1628 | 410 |
| AM8018060  | 800                 | 1800 | 600 | 688               | 1692 | 630         | 1628 | 510 |
| AM10018040 | 1000                | 1800 | 400 | 888               | 1692 | 830         | 1628 | 310 |
| AM10018050 | 1000                | 1800 | 500 | 888               | 1692 | 830         | 1628 | 410 |
| AM10018060 | 1000                | 1800 | 600 | 888               | 1692 | 830         | 1628 | 510 |
| AM6020040  | 600                 | 2000 | 400 | 488               | 1892 | 430         | 1828 | 310 |
| AM6020050  | 600                 | 2000 | 500 | 488               | 1892 | 430         | 1828 | 410 |
| AM6020060  | 600                 | 2000 | 600 | 488               | 1892 | 430         | 1828 | 510 |
| AM8020040  | 800                 | 2000 | 400 | 688               | 1892 | 630         | 1828 | 310 |
| AM8020050  | 800                 | 2000 | 500 | 688               | 1892 | 630         | 1828 | 410 |
| AM8020060  | 800                 | 2000 | 600 | 688               | 1892 | 630         | 1828 | 510 |
| AM10020040 | 1000                | 2000 | 400 | 888               | 1892 | 830         | 1828 | 310 |
| AM10020050 | 1000                | 2000 | 500 | 888               | 1892 | 830         | 1828 | 410 |
| AM10020060 | 1000                | 2000 | 600 | 888               | 1892 | 830         | 1828 | 510 |

AZIENDA CON SISTEMA DI GESTIONE  
PER LA QUALITÀ CERTIFICATO DA DNV  
= UNI EN ISO 9001:2008 =

Si realizzano anche misure a richiesta  
Per maggiori informazioni visitate [www.bolinox.it](http://www.bolinox.it)

Other sizes can be made on request  
For more informations, visit [www.bolinox.it](http://www.bolinox.it)