



Gli armadi componibili Bolinox sono costruiti in acciaio inox Aisi 304 (UNI 6900 - 71x5 CrNi 18/10) finemente satinato e protetto da film adesivo in PVC (scotch brite). Nella struttura autoportante, di Sp. 20/10, vi è collocata una guarnizione a canale d'aria irrobustita da un'anima in acciaio, ed inoltre vi sono una serie di forature quadre da 8 mm. a passo 25 mm. che consentono il fissaggio di svariati profili.

La porta anteriore, di Sp. 15/10 realizzabile anche con una luce trasparente in Lexan o vetro è debitamente rinforzata con un tubo quadro in acciaio inox che le conferisce un'adeguata rigidità ed è fissata alla struttura mediante 3 cerniere che le permettono un'apertura superiore ai 90°. La stessa può essere incernierata sia sul lato sx che su quello dx.

Il pannello posteriore, avvitato alla struttura, può essere sostituito, a richiesta, con una porta incernierata.

La controporta interna in acciaio inox con apertura a 90° è regolabile in profondità e disponibile anche a pannelli modulari di altezze da 200/400/600 mm.

I pannelli laterali vengono avvitati alla struttura mediante viti in acciaio inox. Nel fondo dell'armadio è ricavata la flangia ingresso cavi completa di guarnizione di tenuta.

Lo zoccolo standard H 100 mm. ispezionabile sui lati può essere sostituito con piedi regolabili. La piastra interna portastrumenti realizzata in FeZn 25/10 è regolabile in profondità. Tutti i nostri articoli vengono forniti con massa a terra sia sulla struttura che sulle porte mediante prigionieri in acciaio inox M6. **Bolinox progetta e realizza soluzioni su misura per qualsiasi vostra esigenza di prodotto in acciaio inox AISI 304 e AISI 316L.**

*Bolinox build-up control boxes are made of Aisi 304 (UNI 6900 - 71x5 CrNi 18/10) stainless steel, finely glazed and protected by an adhesive PVC film (scotch brite).*

*A steel core strengthened weather strip is placed in the 20/10 thick self-bearing structure. Furthermore, a bank of measuring 8 mm. square, 25 mm. pitch drillings allows the fastening of various profiles.*

*The front door, 15/10 thick, can also have a transparent Lexan or glass light, and is duly reinforced with a stainless steel square tube which provides the right stiffness. It is fixed to the structure with 3 hinges which allow an opening angle of over 90°. The door can be hinged both on the right and the left side.*

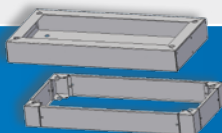
*The rear panel, screwed to the structure, can be replaced on request by a hinged door.*

*The stainless steel inner counterdoor shows a 90° opening angle and is depth adjustable.*

*It is also available in 200/400/600 mm. high modular panels. The side panels are mounted to the structure with stainless steel screws.*

*The flange for the insertion of the cables, including the weather strip, is placed on the bottom of the control box. The standard 100 mm. high base can be inspected on its sides. It can be supplied with adjustable feet. The inner anchor plate for instrument case is made of FeZn 25/10 and is depth adjustable.*

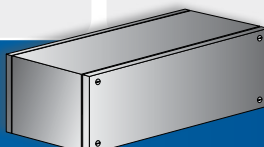
*All our articles are supplied with ground cable both on the structure and on the doors by means of stainless steel M6 stud bolts. **Bolinox designs and produces customised solutions to meet all your needs in AISI 304 and AISI 316L stainless steel products.***



Pag. 43



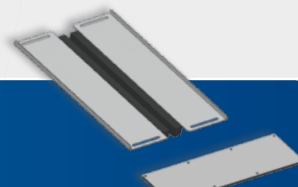
Pag. 45



Pag. 46



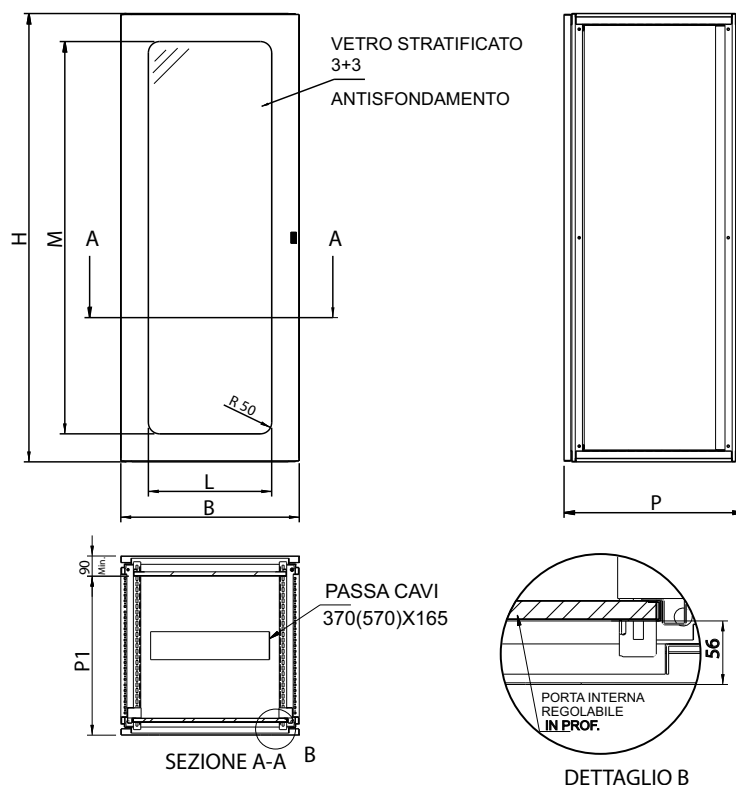
Pag. 55



Pag. 46

# Armadi componibili porta vetro e ctporta

Build-up control box glass door and inside-door



Armadi componibili porta vetro e ctporta



**TYPE NEMA 4X,4,5,1**

Standard UL508A  
Standard CSA C22.2 NO.14

same as IP66

CODICE	DIMENSIONE SERIE ACVC			DIM. PIASTRA FEZN		INT. TELAIO		
	B	H	P	B1	H1	L	M	P1
AC6018040VC	600	1800	400	488	1692	350	1550	310
AC6018050VC	600	1800	500	488	1692	350	1550	410
AC6018060VC	600	1800	600	488	1692	350	1550	510
AC8018040VC	800	1800	400	688	1692	550	1550	310
AC8018050VC	800	1800	500	688	1692	550	1550	410
AC8018060VC	800	1800	600	688	1692	550	1550	510
AC10018040VC	1000	1800	400	888	1692	750	1550	310
AC10018050VC	1000	1800	500	888	1692	750	1550	410
AC10018060VC	1000	1800	600	888	1692	750	1550	510
AC6020040VC	600	2000	400	488	1892	350	1750	310
AC6020050VC	600	2000	500	488	1892	350	1750	410
AC6020060VC	600	2000	600	488	1892	350	1750	510
AC8020040VC	800	2000	400	688	1892	550	1750	310
AC8020050VC	800	2000	500	688	1892	550	1750	410
AC8020060VC	800	2000	600	688	1892	550	1750	510
AC10020040VC	1000	2000	400	888	1892	750	1750	310
AC10020050VC	1000	2000	500	888	1892	750	1750	410
AC10020060VC	1000	2000	600	888	1892	750	1750	510

AZIENDA CON SISTEMA DI GESTIONE  
PER LA QUALITÀ CERTIFICATO DA DNV  
= UNI EN ISO 9001:2008 =

Si realizzano anche misure a richiesta  
Per maggiori informazioni visitate [www.bolinox.it](http://www.bolinox.it)

Other sizes can be made on request  
For more informations, visit [www.bolinox.it](http://www.bolinox.it)