

# Accessori

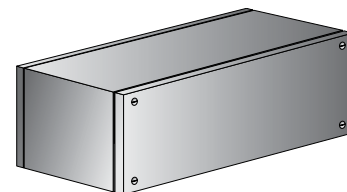
## Accessories

### VANI CAVI

Il vano cavi per armadi SERIE AM/AC, da applicare sul tetto dell'armadio, è costruito in acciaio inox Aisi 304 (UNI 6900 - 71x5 CrNi 18/10) spessore 15/10 finemente satinato e protetto da film adesivo in PVC (scotch brite).

#### Cable box

The cable box for AM/AC range boxes, for use on top of the box, is made of Aisi 304 (UNI 6900 - 71x5 CrNi 18/10) stainless steel, 15/10 thick, satin-finished and protected by an adhesive PVC film (scotch brite).



Vano cavi superiore serie AM/AC

CODICE	L	P	H
VANOCAVI-AM6040	600	400	200
VANOCAVI-AM6050	600	500	200
VANOCAVI-AM6060	600	600	200
VANOCAVI-AM8040	800	400	200
VANOCAVI-AM8050	800	500	200
VANOCAVI-AM8060	800	600	200
VANOCAVI-AM10040	1000	400	200
VANOCAVI-AM10050	1000	500	200
VANOCAVI-AM10060	1000	600	200

### GOLFARI

I golfari maschi M12 zincati sono utili per il sollevamento degli armadi della SERIE AM/AC.

#### Eyebolts

The galvanised M12 male eyebolts are used for lifting the AM/AC range boxes.



Golfari di sollevamento

CODICE

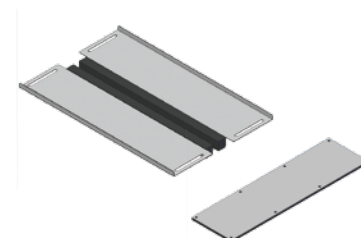
KIT-GOLFARRI

### PASSAGGI CAVI

I passaggi cavi possono essere a flangia o a ghigliottina in acciaio inox Aisi 304/316L finitura scotch brite spessore 15/10. Idonei per le serie QCL-QCLA-AM-AC ma adattabili a tutte le altre, le misure possono essere anche a richiesta del cliente.

#### Cable conduit systems

Cable conduit systems can be flanged or guillotine stainless steel AISI 304/316L scotch brite finish thickness 15/10. Suitable for the series-QCL QCLA-AM-AC but adaptable to all others, the measures may also be at customer's request.



Passaggi cavi

DESCRIZIONE	
PASSAGGI CAVI	PASSAGGI CAVI A GHIgliOTTINA
	FLANGIA PASSAGGIO CAVI